

設計概要表									
建築主等の概要		建築物と敷地				面積表		工事施工者	
工事名称	建売新築工事	敷地の位置	〒816-市 区 2丁目320 - 22		敷地面積	273.52㎡ (82.76坪)		営業所名	
予定工期	平成 年10月1日 ~ 平成 年12月25日	用途地域	第一種低層住居専用地域			建築面積	58.34㎡ (17.65坪) 21.32%	代表者氏名	
建築主氏名		防火地域	法22条	その他	壁面後退	1階面積	52.99㎡ (16.03坪)	建設業の許可	
建築主住所	〒 -	容積率	60%	建ぺい率	40%	2階面積	52.15㎡ (15.78坪)	所在地	
		用 途	一戸建ての住宅	最高の高さ	8.157m	延べ面積	105.14㎡ (31.81坪) 38.44%		
電話番号	- -	道路幅員	4.4m	接道長さ	23.77m			電話番号	

内部仕上表									
階層	部屋名	天井高		床	壁	天 井	造作材	品 名	備 考
1階	玄 関	2,500 + 240	仕 上	100角磁器タイル	ビニルクロス	ビニルクロス	廻り縁	塩ビ化粧廻り縁	玄関収納・間口1間
			下 地	土間タイル下地	PBア)12.5	PBア)9.5	巾 木	100角タイル	
1階	ホール	2,500	仕 上	カラーフローア)12	ビニルクロス	ビニルクロス	廻り縁	塩ビ化粧廻り縁	
			下 地	ゴパネア)12	PBア)12.5	PBア)9.5	巾 木	塩ビ化粧巾木	
1階	〃 収 納	2,500	仕 上	ゴパネア)12	T2ベニヤア)4.0	T2ベニヤア)4.0	廻り縁	木製化粧	棚板
			下 地				巾 木	雑巾摺	
1階	LDK 15.9帖	2,500	仕 上	カラーフローア)12	ビニルクロス	ビニルクロス	廻り縁	塩ビ化粧廻り縁	システムキッチン:型2,550、流し前:キッチンパネル、換気扇、勝手口
			下 地	ゴパネア)12	PBア)12.5	PBア)9.5	巾 木	塩ビ化粧巾木	自然吸気レジスター×2
1階	畳コーナー 4.5帖	2,500	仕 上	畳ア)57	ビニルクロス	ビニルクロス	廻り縁	木製化粧	大壁仕上げ、床の間、収納
			下 地	杉板ア)12	PBア)12.5	PBア)9.5	巾 木	畳寄せ	自然吸気レジスター
1階	〃 収 納	2,500	仕 上	ゴパネア)12	T2ベニヤア)4.0	T2ベニヤア)4.0	廻り縁	木製化粧	棚板
			下 地				巾 木	雑巾摺	
1階	ユニットバス 1616	2,150	仕 上	FRP成形防水パン	アルポリクパネル	FRP成形	浴 槽	FRP成形	中折れドア、シャワー混合栓、丸型グローブ灯、鏡、換気扇
			下 地		PBア)12.5		カOUNTER	人造大理石	サイドラック、タオル掛け
1階	洗面所	2,400	仕 上	カラーフローア)12	ビニルクロス	ビニルクロス	廻り縁	塩ビ化粧廻り縁	洗面化粧台・間口750、洗濯機パン、タオル掛け、換気扇
			下 地	ゴパネア)12	PBア)12.5	PBア)9.5	巾 木	塩ビ化粧巾木	24時間換気(第三種(排気量=120m3/h))
1階	トイレ	2,400	仕 上	カラーフローア)12	ビニルクロス	ビニルクロス	廻り縁	塩ビ化粧廻り縁	ウォシュレット付洋便器セット(手洗い付)、紙巻器、タオル掛、パイプファン
			下 地	ゴパネア)12	PBア)12.5	PBア)9.5	巾 木	塩ビ化粧巾木	
2階	寝 室 7.2帖	2,400	仕 上	カラーフローア)12	ビニルクロス	ビニルクロス	廻り縁	塩ビ化粧廻り縁	ウォーキングクローゼット、出窓、間仕切り下地
			下 地	ゴパネア)12	PBア)12.5	PBア)9.5	巾 木	塩ビ化粧巾木	自然吸気レジスター
2階	〃 ウォーキングクローゼット	2,400	仕 上	カラーフローア)12	ビニルクロス	ビニルクロス	廻り縁	塩ビ化粧廻り縁	枕棚+ハンガーパイプ
			下 地	ゴパネア)12	PBア)12.5	PBア)9.5	巾 木	塩ビ化粧巾木	
2階	書 斎 4.75帖	2,400	仕 上	カラーフローア)12	ビニルクロス	ビニルクロス	廻り縁	塩ビ化粧廻り縁	自然吸気レジスター
			下 地	ゴパネア)12	PBア)12.5	PBア)9.5	巾 木	塩ビ化粧巾木	
2階	洋室A 5.2帖	2,400	仕 上	カラーフローア)12	ビニルクロス	ビニルクロス	廻り縁	塩ビ化粧廻り縁	出窓、クローゼット
			下 地	ゴパネア)12	PBア)12.5	PBア)9.5	巾 木	塩ビ化粧巾木	自然吸気レジスター
2階	洋室B 5.2帖	2,400	仕 上	カラーフローア)12	ビニルクロス	ビニルクロス	廻り縁	塩ビ化粧廻り縁	出窓、クローゼット
			下 地	ゴパネア)12	PBア)12.5	PBア)9.5	巾 木	塩ビ化粧巾木	自然吸気レジスター
2階	各洋室 クローゼット	2,400	仕 上	カラーフローア)12	ビニルクロス	ビニルクロス	廻り縁	塩ビ化粧廻り縁	枕棚+ハンガーパイプ
			下 地	ゴパネア)12	PBア)12.5	PBア)9.5	巾 木	塩ビ化粧巾木	
2階	トイレ	2,400	仕 上	カラーフローア)12	ビニルクロス	ビニルクロス	廻り縁	塩ビ化粧廻り縁	ウォシュレット付洋便器セット(手洗い付)、紙巻器、タオル掛、パイプファン
			下 地	ゴパネア)12	PBア)12.5	PBア)9.5	巾 木	塩ビ化粧巾木	
2階	廊 下	2,400	仕 上	カラーフローア)12	ビニルクロス	ビニルクロス	廻り縁	塩ビ化粧廻り縁	
			下 地	ゴパネア)12	PBア)12.5	PBア)9.5	巾 木	塩ビ化粧巾木	
各階	階段室	－	仕 上	ヘムロック集成段板	ビニルクロス	ビニルクロス	廻り縁	塩ビ化粧廻り縁	階段手摺
			下 地		PBア)12.5	PBア)9.5	巾 木	塩ビ化粧巾木	
各階	吹 抜	－	仕 上	－	ビニルクロス	ビニルクロス	廻り縁	塩ビ化粧廻り縁	
			下 地		PBア)12.5	PBア)9.5	巾 木	塩ビ化粧巾木	

構造材表	部 材	材種	寸 法	備 考
	土 台	桧	105×105	クロリビマス使用禁止
	管 柱	杉 母	105×105	
	出隅入隅柱	杉	120×120	
	通し柱	杉	120×120	階段通し柱のみ105×105
	化粧柱	桧集成	105×105	
	梁 桁	米松	伏図参照	

外部仕上表		部 位	仕 様
屋 根	仕 上	フルベスト20	
	下 地	針葉樹合板ア)12+ルーフィング22Kg	
外 1 壁 F	認 定	不燃NM - 9299	
	仕 上	サイディングボードア)12	砂岩調若しくはタイル調
	下 地	タイベックシート+通気工法	
外 2 壁 F	認 定	防火構造PC030BE - 9201号	
	仕 上	サイディングボードア)12	3×10板塗装品
	下 地	タイベックシート+通気工法	
基 礎	認 定	防火構造PC030BE - 9201号	
	仕 様	鉄筋べた基礎 :FC180Kg/ Cm2	
	巾 木	モルタル刷毛引き仕上げ	
バルコニー	床下換気	基礎バッキン工法 承認番号高耐久98 - 113	
	仕 上	FRP防水仕上げ 防火認定番号 :EO930030	
	下 地	針葉樹合板ア)12+石綿板ア)12	
化粧モール	笠 木	パラペットアルミ笠木 :2段	
		サイディングボードア)12 採寸加工VP	
軒天井		石綿板ア)6 EP	
雨 樋		塩ビ製角軒樋、塩ビ製丸縦樋、ステンレス金具	
外部建具		アルミ製単板ガラスサッシ	
玄 関		アルミ製ドア	

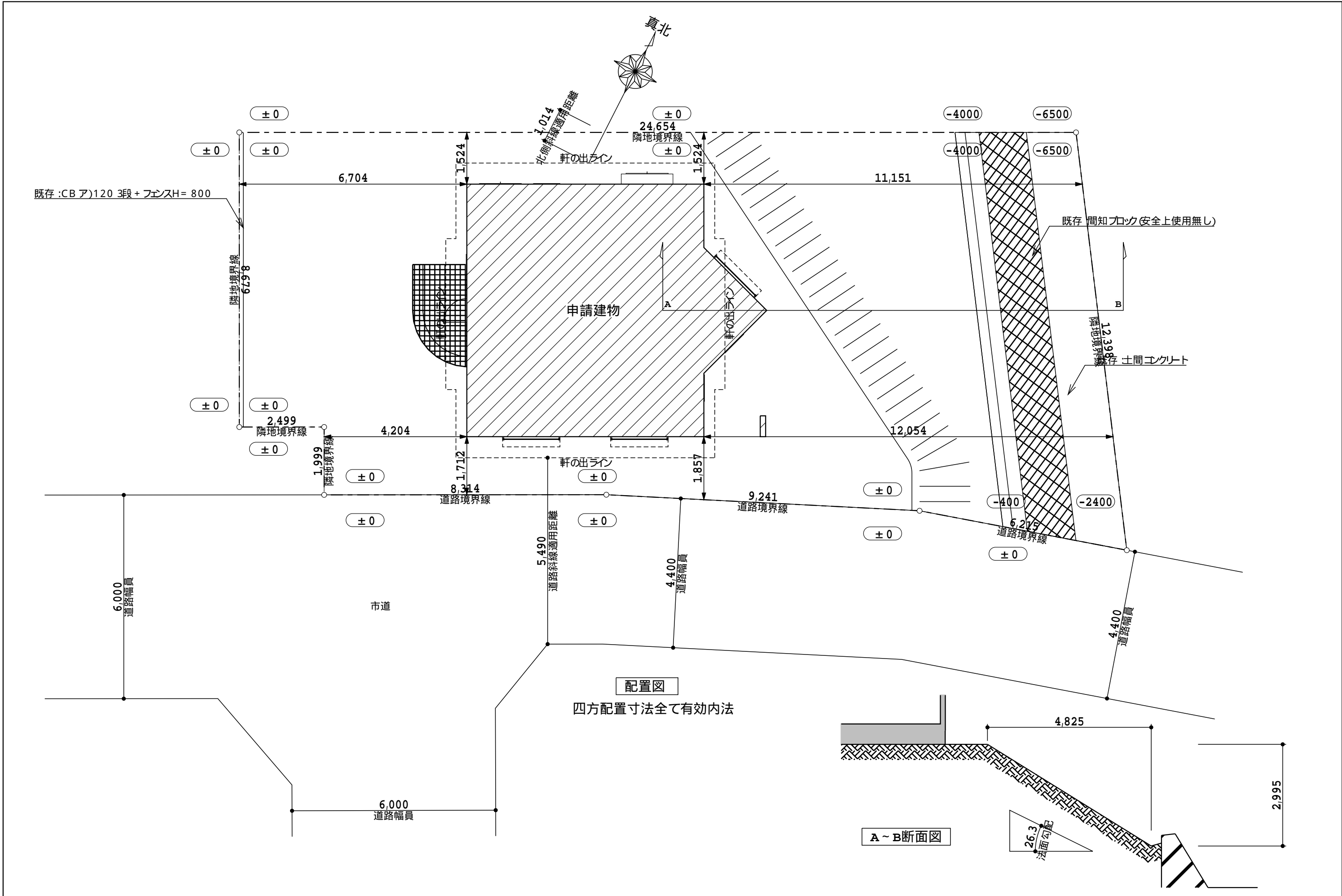
断熱仕様表		壁	グラスウールア)75
		天 井	グラスウールア)100
		床	スタイロフォームア)25

付 帯 工 事		給湯機器	ガス給湯器 20号セミオート
		インターホン	子機1台+親機1台
		照明器具	WC・洗面所・流し元・ユニットバス

使用建材概要		部 材	備 考
		天井裏建材	下地等にF 及びF を使用しない
		内部建具	全てF 以上を使用
		床 材	全てF 以上を使用
		住器機器	全てF 以上を使用
ビニルクロス		材料と使用接着剤、全てF	を使用
		防火認定準不燃QM - 9508	

詳しくは別紙「シックハウスについて知っておこう」をお読み下さい。

設計記録			カク企画 1級建築士事務所 登録番号 福岡県知事登録 第1-10460 1級建築士 大臣登録 第251844号 角田 功	検印	設計年月日	工事名称	様邸新築工事	NO. 1
					担当	図面名称		
					角田	仕様書		



設計 記録			カク企画 1級建築士事務所 登録番号 福岡県知事登録 第1-10460 1級建築士 大臣登録 第251844号 角田 功	検印	設計年月日	工事名称	様邸新築工事	NO. 2 /2
					担当	図面名称	配置図 1/100	
						角田		

面積表

敷地面積	273.52㎡	(82.76坪)
建築面積	58.34㎡	(17.65坪) 21.32%
1階面積	52.99㎡	(16.03坪)
2階面積	52.15㎡	(15.78坪)
延べ面積	105.14㎡	(31.81坪) 38.44%

建築面積

6.825	*	7.280	=	49.68600
(3.64+5.46)*1.82/2	=	8.28100		
0.138	*	2.730	=	0.37674
合計				58.34374
				58.34㎡

1階床面積

6.825	*	7.280	=	49.68600
3.64*1.82/2	=	3.312		
合計				52.99840
				52.99㎡

2階床面積

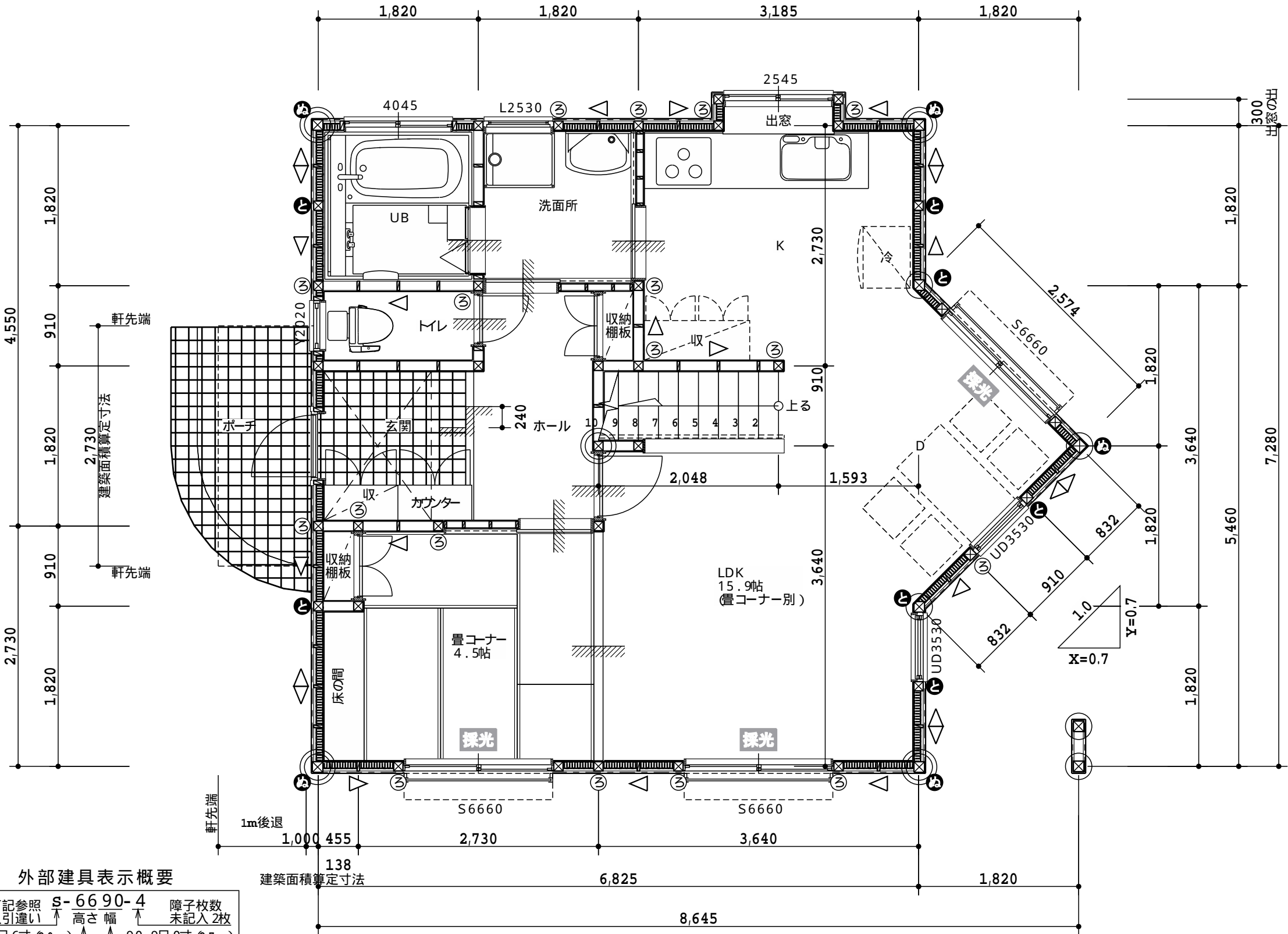
6.825	*	7.280	=	49.68600
3.64*1.82/2	=	3.31240		
1.365	*	-1.820	=	2.48430
1.82*0.3*3	=	1.63800		
合計				52.15210
				52.15㎡

凡例

	通し柱	120*120 (杉・桧)
階段通し柱のみ105*105		
	出入隅柱	120*120 (杉・桧)
	管柱	105*105 (杉・桧)
	断熱材	グラスウール A75
	段差無し	
	有効採光面積算定窓	
	筋違い	45*90 :シングル
	筋違い	45*90 :ダブル
筋違い上部方向 筋違い下部方向		
	継手仕口金物	別紙参照
	ホールダケ金物	別紙参照

外部建具表示概要

記号下記参照 S- 66 90- 4			障子枚数	
未記入引違い	↑	高さ	↑	未記入 2枚
66= 6尺 6寸 (2.0m)	↑	90= 9尺 0寸 (2.7m)		
S	シャッター雨戸	T	縦滑り窓	
AD	断熱雨戸	Y	横滑り窓	
UD	上げ下げ窓	L	ルーバー窓	



面積表

敷地面積	273.52㎡	(82.76坪)
建築面積	58.34㎡	(17.65坪) 21.32%
1階面積	52.99㎡	(16.03坪)
2階面積	52.15㎡	(15.78坪)
延べ面積	105.14㎡	(31.81坪) 38.44%

建築面積

6.825	*	7.280	=	49.68600
(3.64+5.46)	*	1.82/2	=	8.28100
0.138	*	2.730	=	0.37674
合計				58.34374
				58.34㎡

1階床面積

6.825	*	7.280	=	49.68600
3.64*1.82/2	=			3.312
合計				52.99840
				52.99㎡

2階床面積

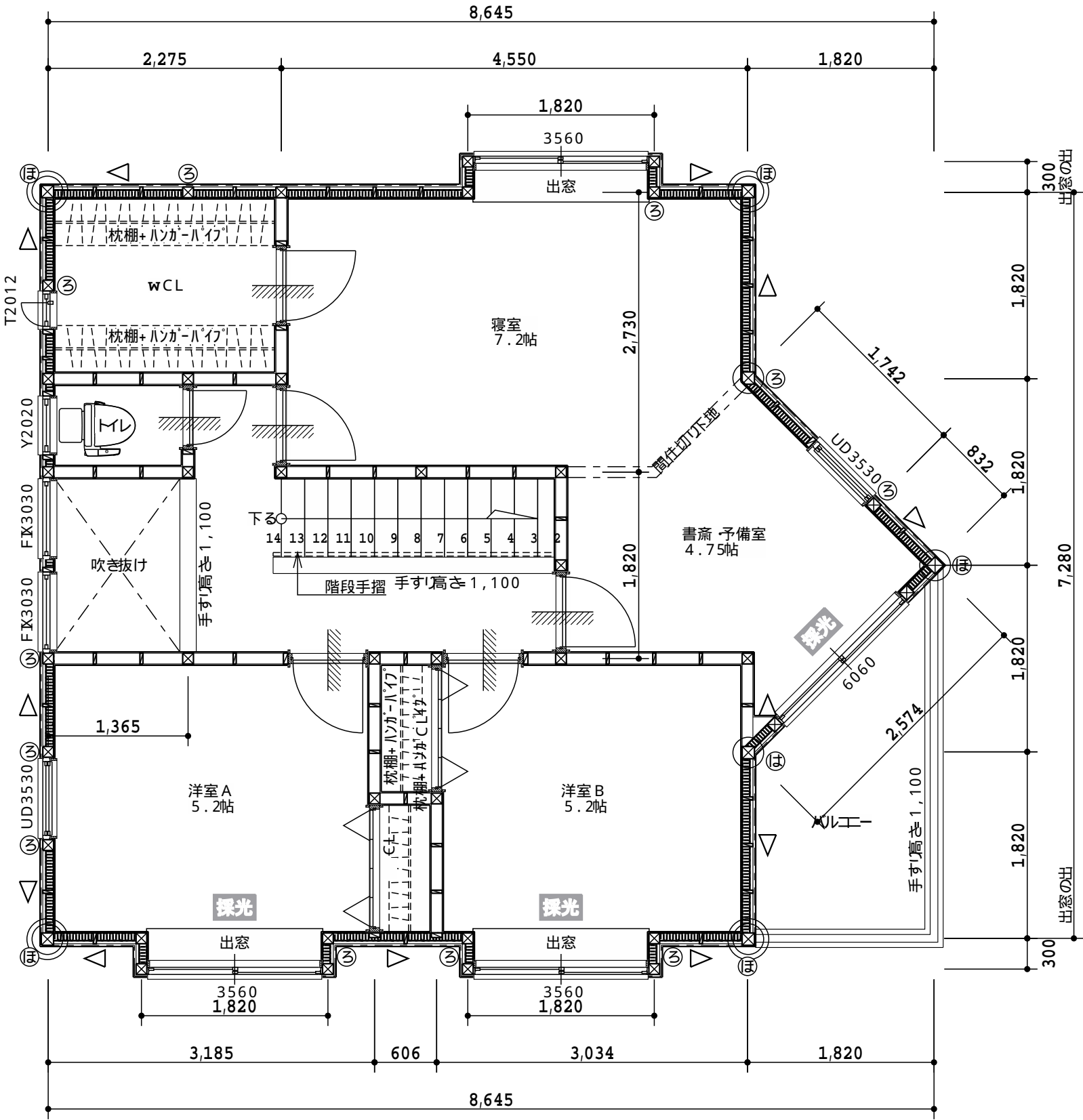
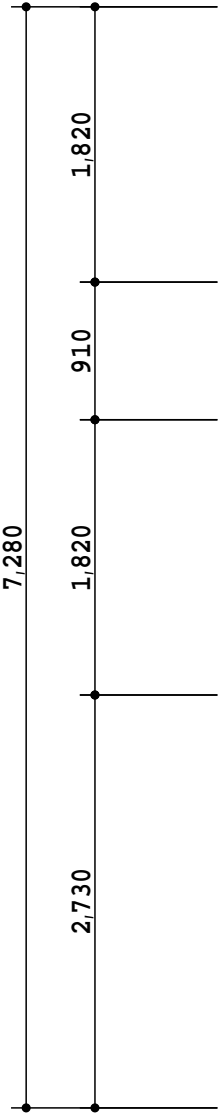
6.825	*	7.280	=	49.68600
3.64*1.82/2	=			3.31240
1.365	*	-1.820	=	2.48430
1.82*0.3*3	=			1.63800
合計				52.15210
				52.15㎡

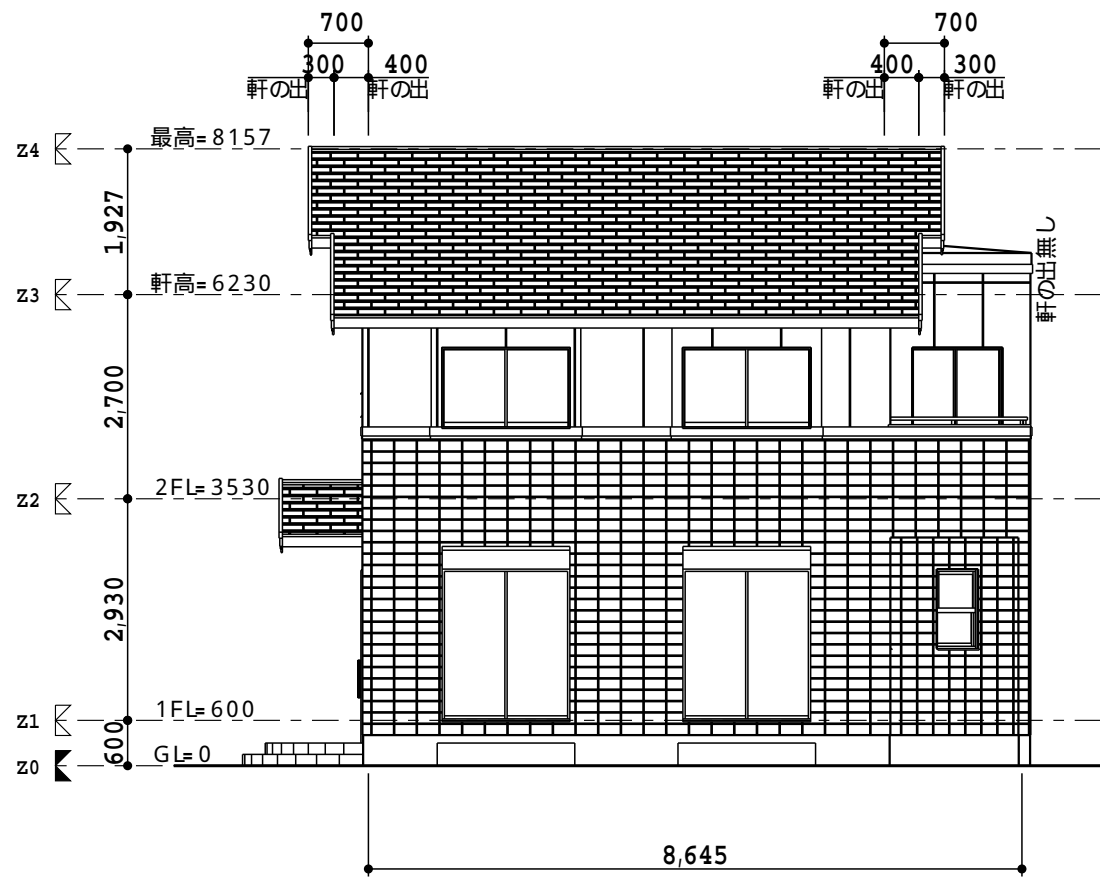
凡例

	通し柱	120*120 (杉・柾)
階段通し柱のみ105*105		
	出入隅柱	120*120 (杉・柾)
	管柱	105*105 (杉・柾)
	断熱材	グラスウール A75
	段差無し	
	有効採光面積算定窓	
	筋違い	45*90 :シングル
	筋違い	45*90 :ダブル
筋違い上部方向 筋違い下部方向		
	継手仕口金物	別紙参照
	ホールダウン金物	別紙参照

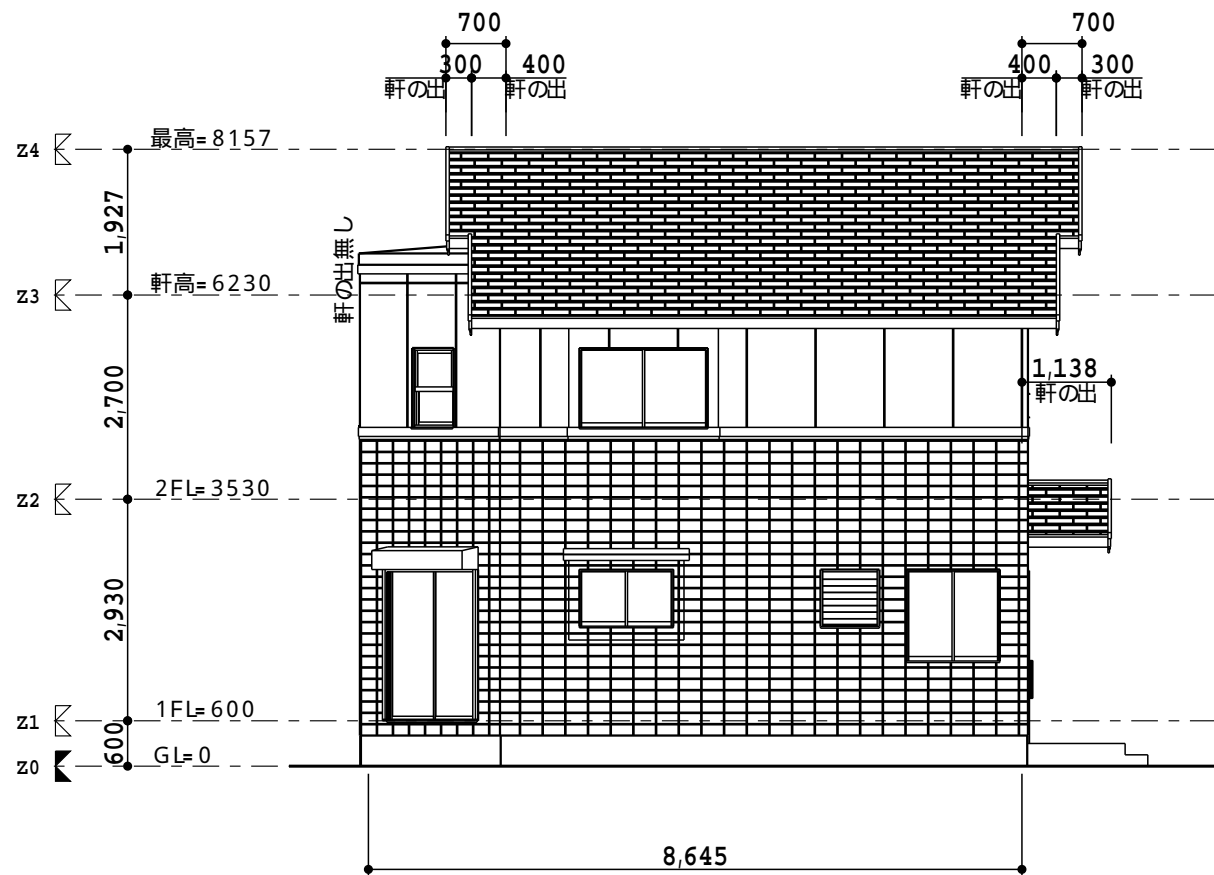
外部建具表示概要

記号下記参照	S- 66 90- 4	障子枚数
未記入引違い	↑ 高さ 幅 ↑	未記入 2枚
66= 6尺 6寸 (2.0m)	↑ 90= 9尺 0寸 (2.7m)	
S	シャッター雨戸	T 縦滑り窓
AD	断熱雨戸	Y 横滑り窓
UD	上げ下げ窓	L ルーバー窓

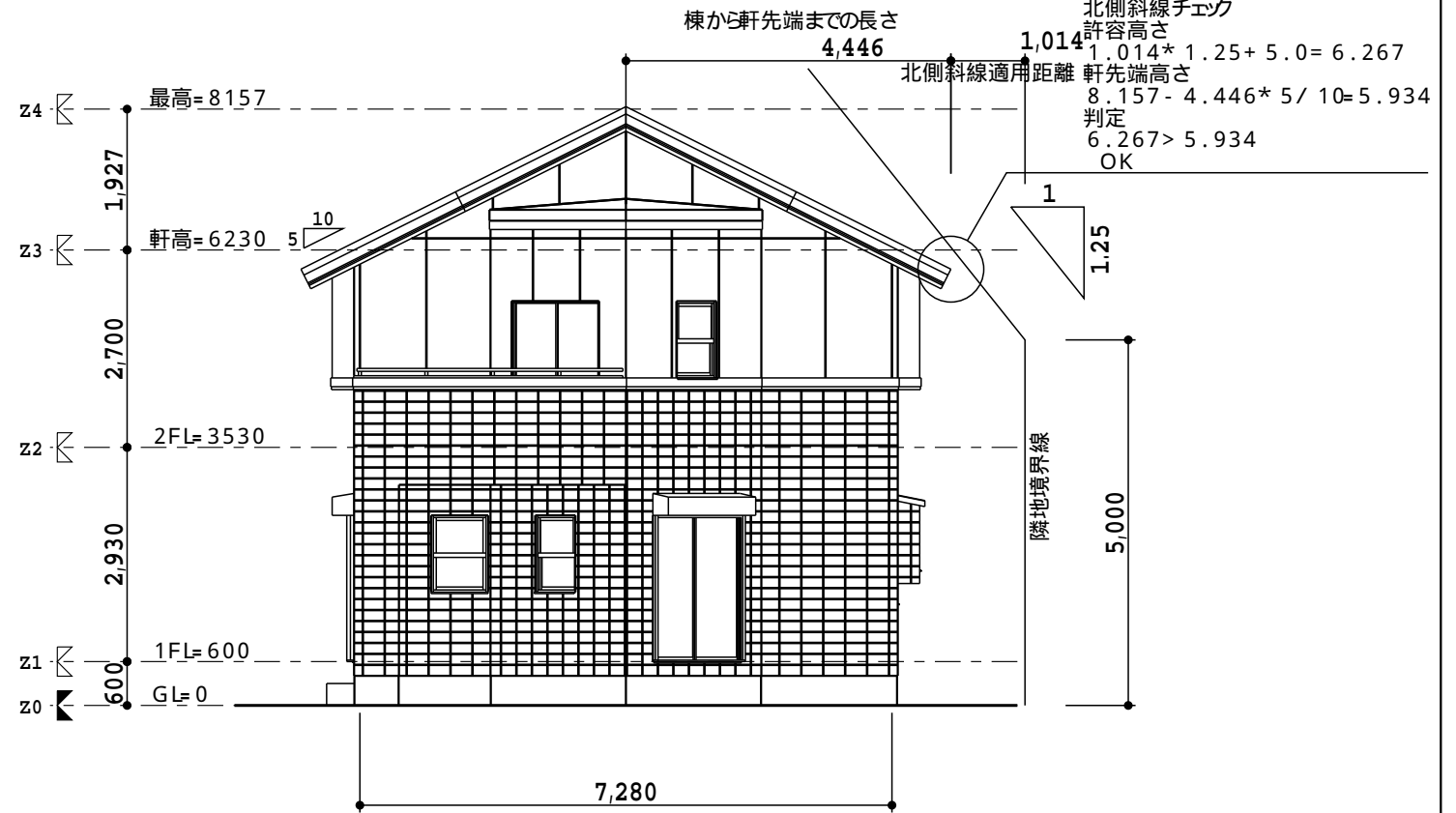




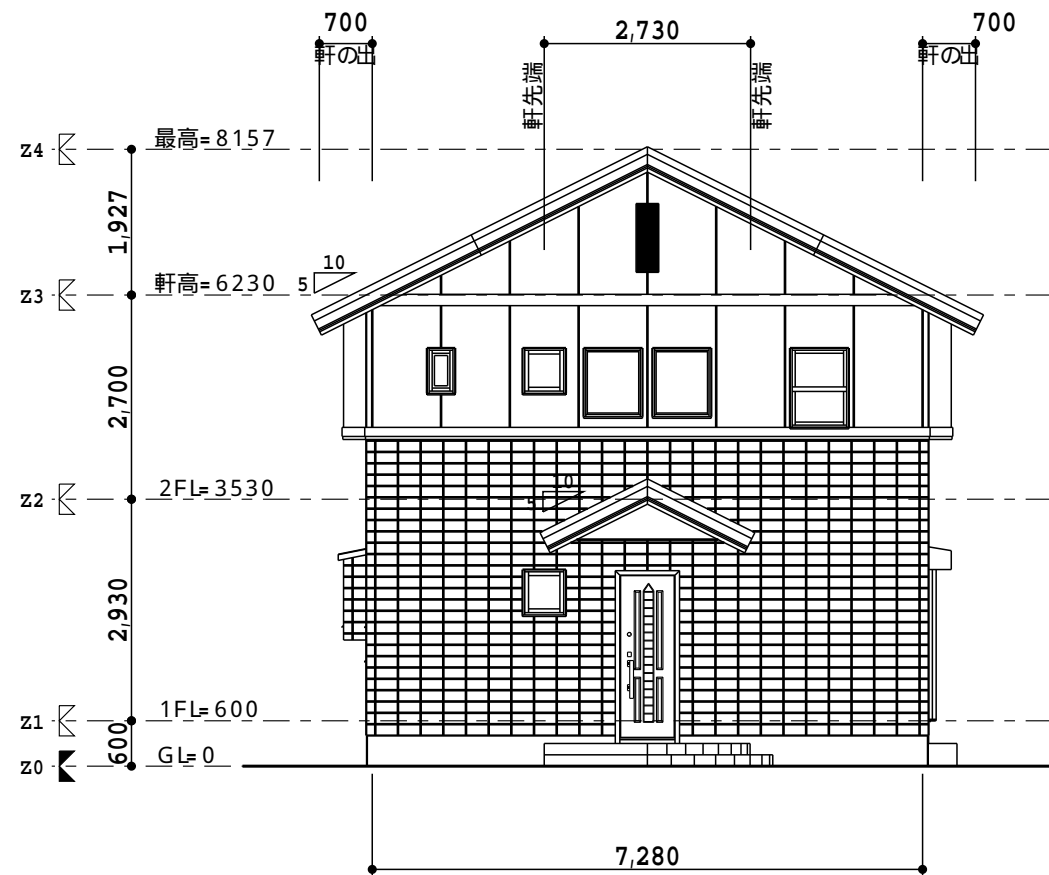
南立面図



北立面図

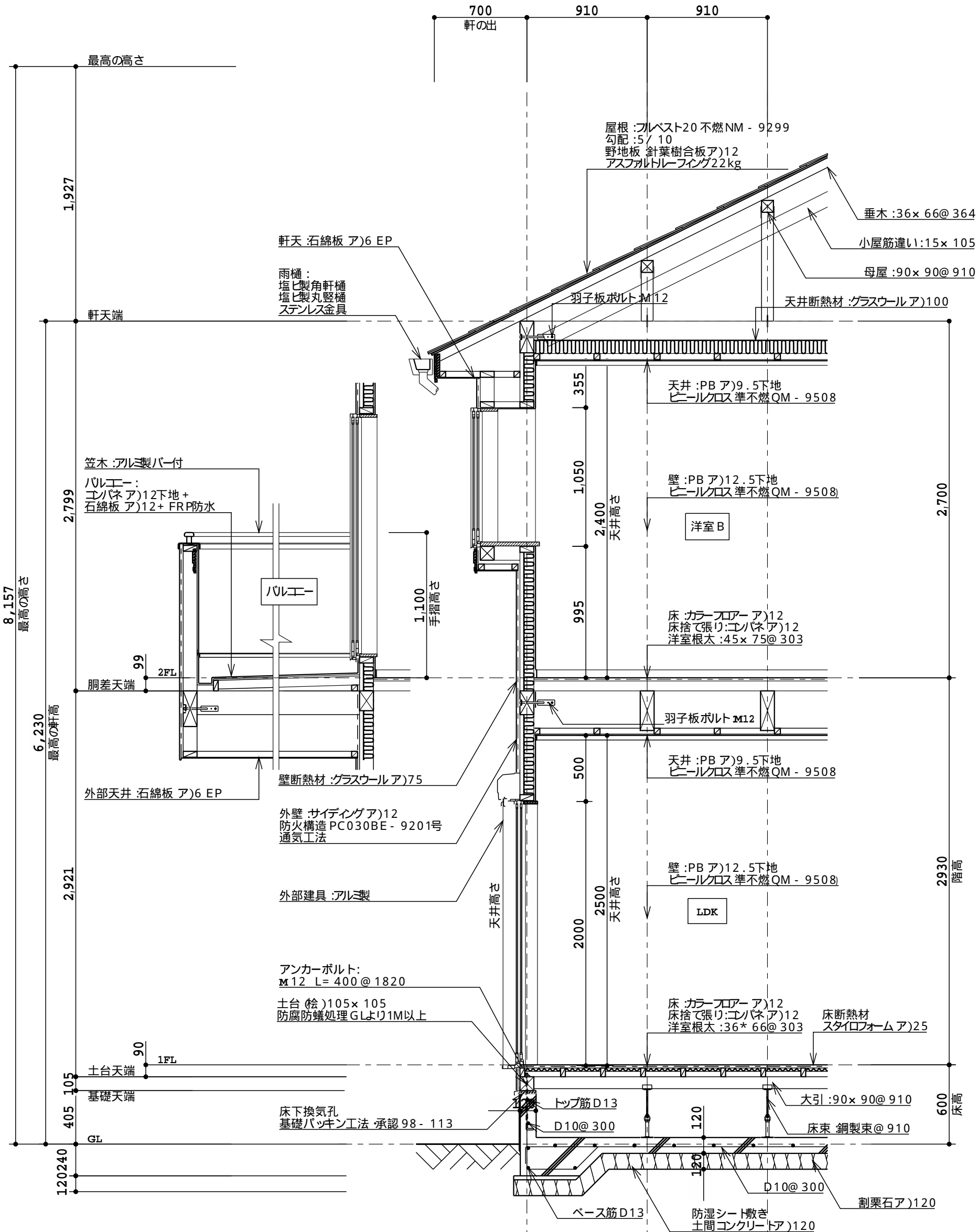


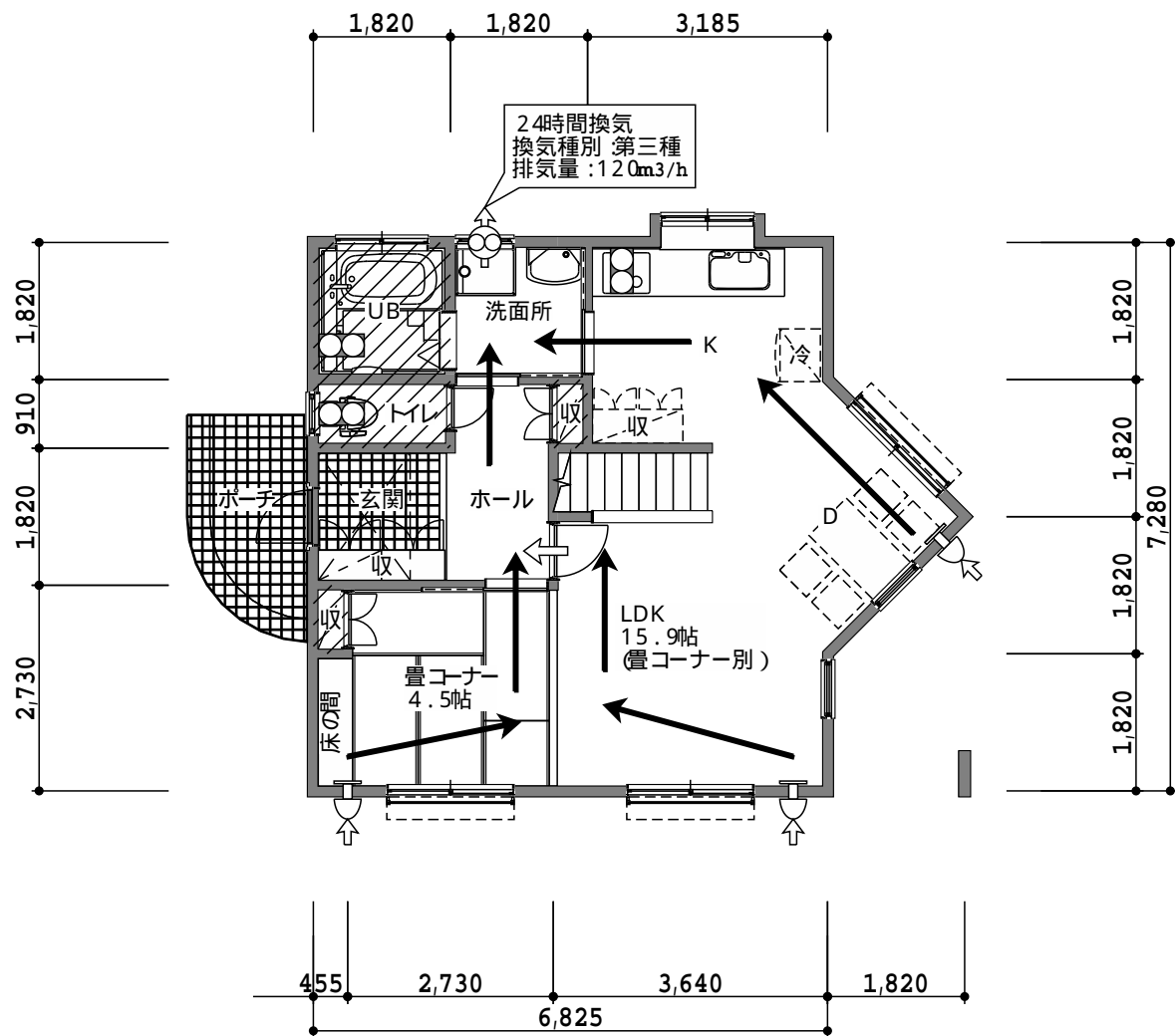
東立面図



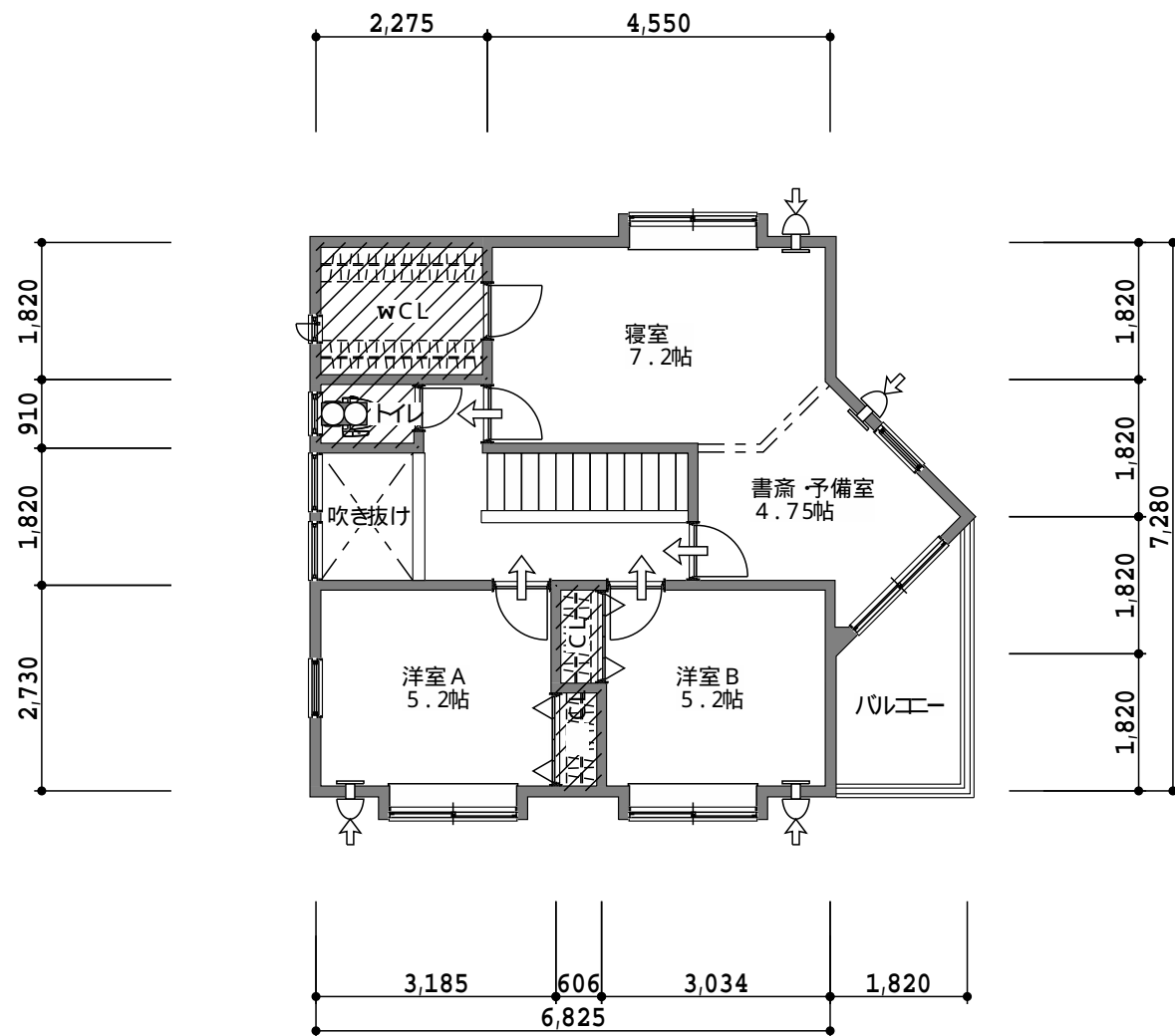
西立面図

設計 記録			カク企画 1級建築士事務所 登録番号 福岡県知事登録 第1-10460 1級建築士 大臣登録 第251844号 角田 功	検印	設計年月日	工事名称 様邸新築工事	図面名称 立面図 1/100	NO. 5
					担当			
					角田			





1階平面図



2階平面図

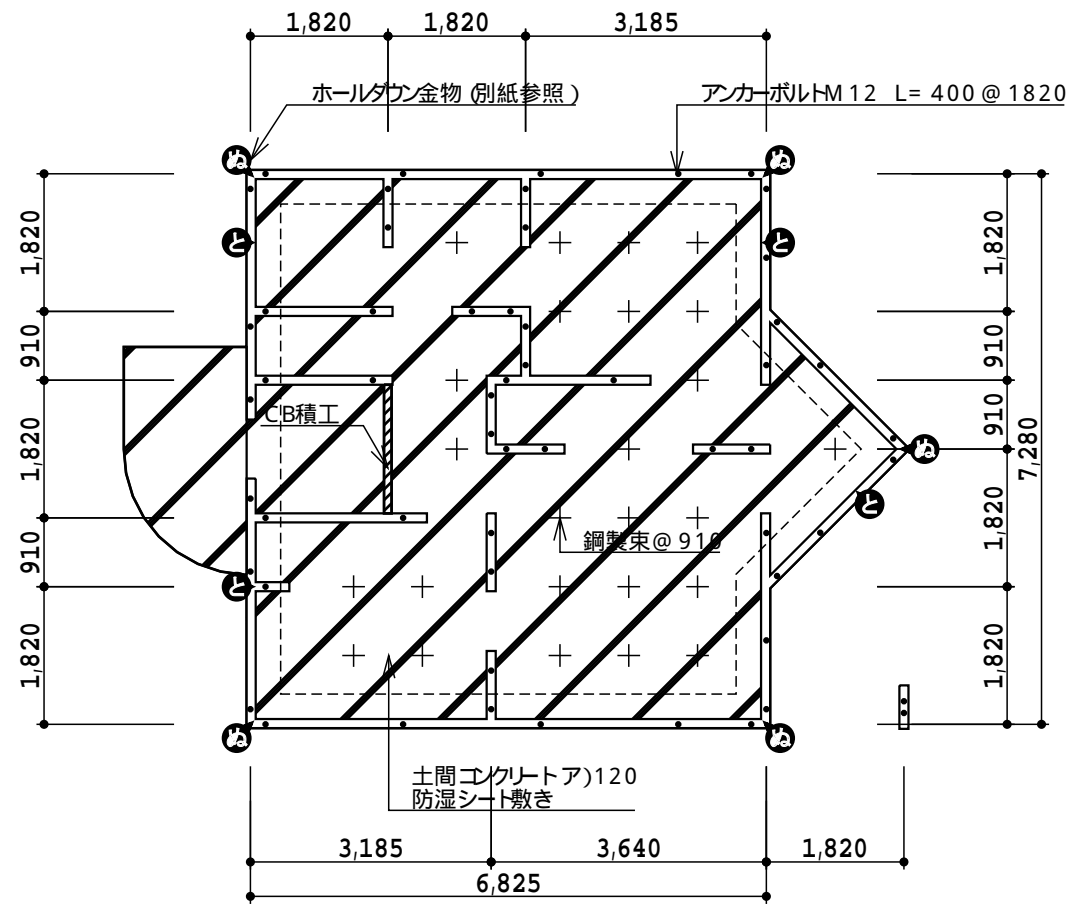
凡例

	全般換気対象外部分	
	気密層 通気止めの壁	
	排気ファン	低騒音タイプの連続運転型
	局所換気	
	自然吸気レジスター	防虫網無し、室内側から保守可能な空気清浄フィルター付
	通気建具	高さ1cmのアンダーカット若しくは100～150cm2程度の通気孔
	空気の流れ	

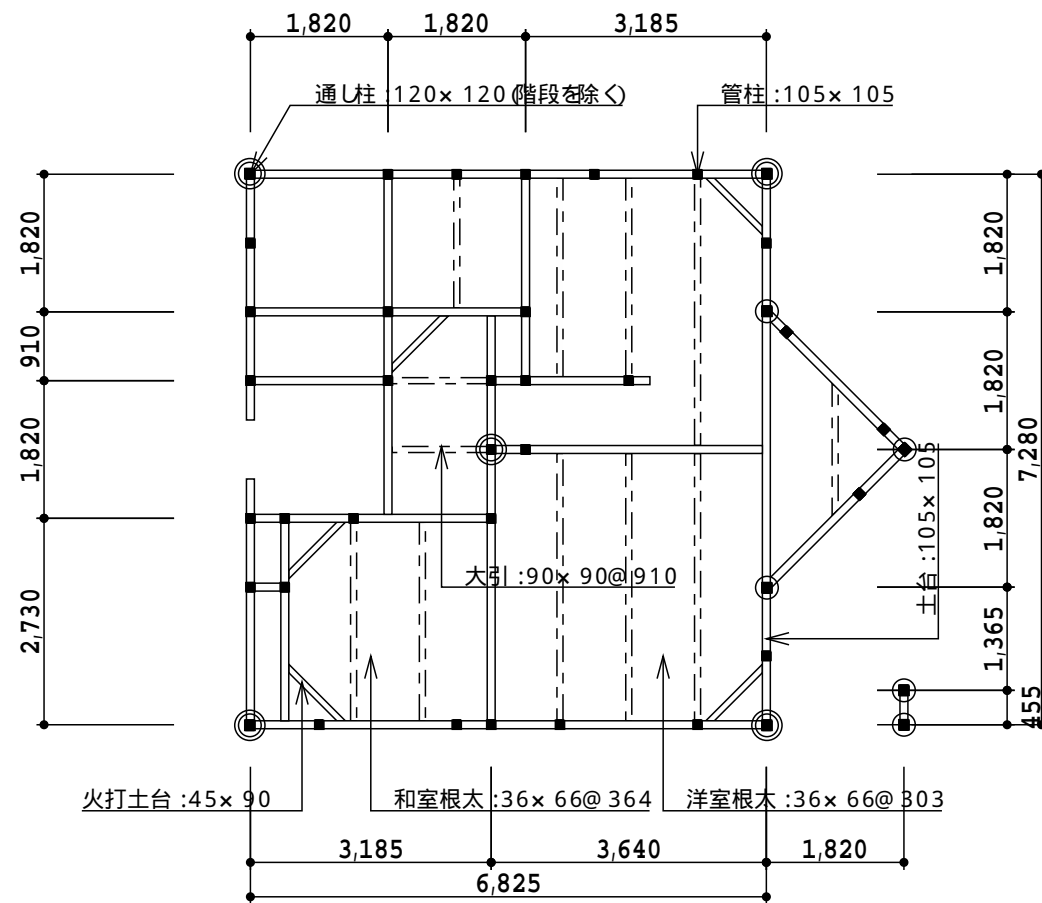
クロレヒルホスは使用しません

換気計画概要 (第三種換気)

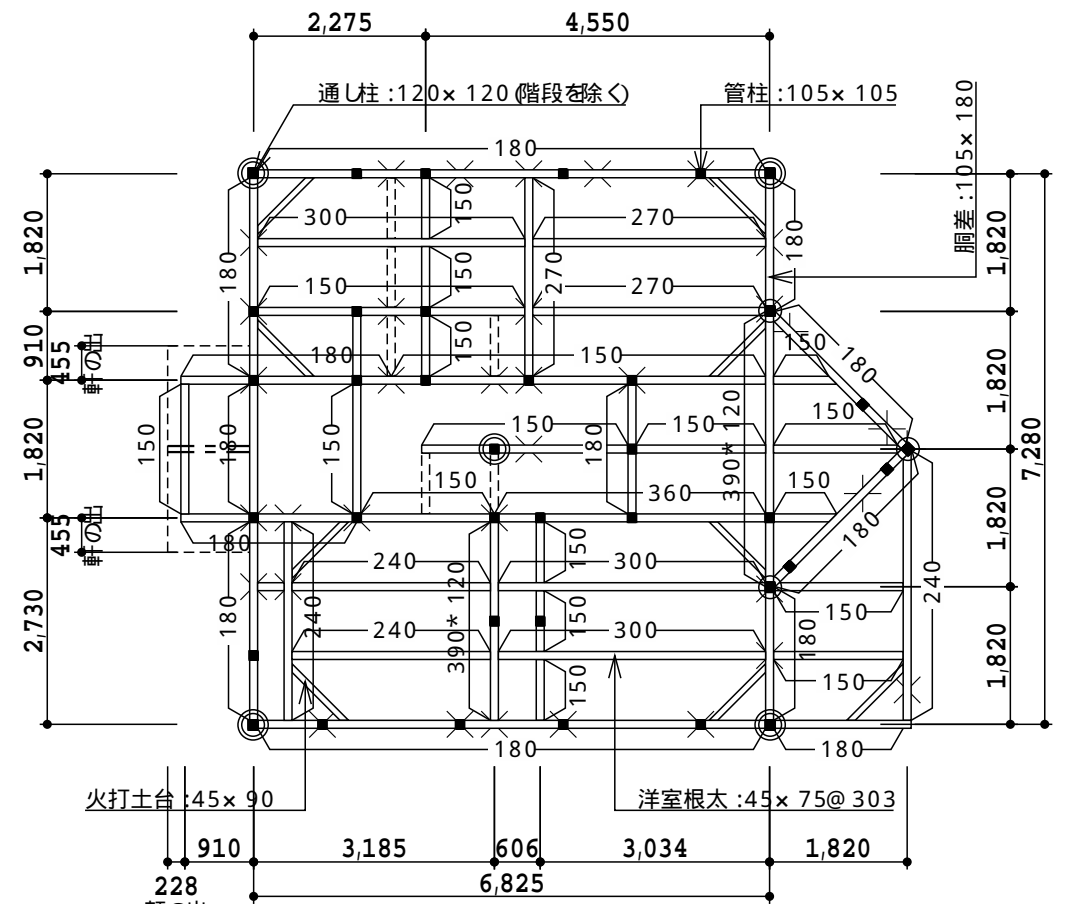
給気	各居室の自然給気口を利用して、給気を行う
排気	洗面所に24時間換気扇 (第三種排気量：120m3/h)を設置して排気をおこなう
通気経路	各居室の通気が確保される建具を経由して廊下・階段等を換気経路として排気する



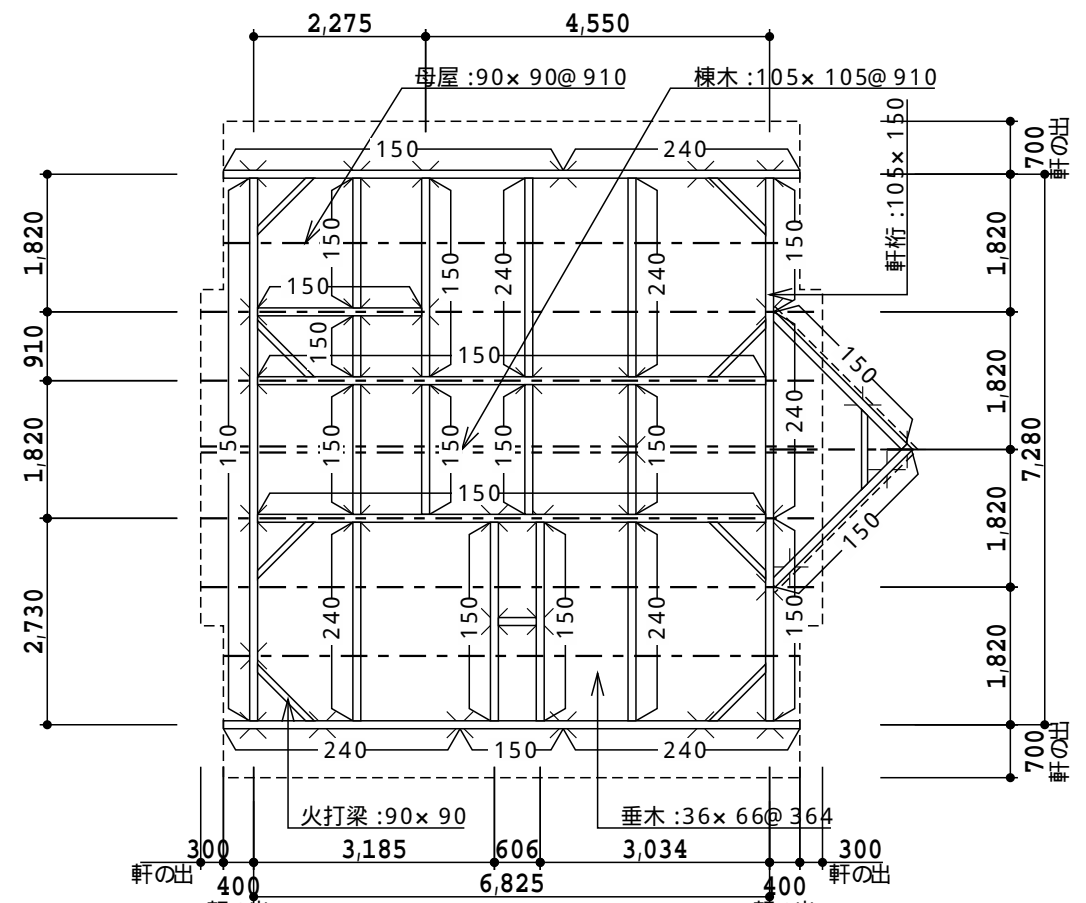
基礎伏図



1階床伏図



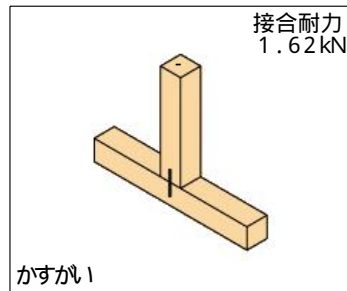
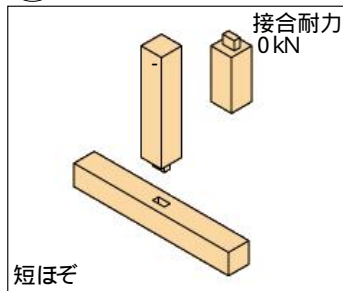
2階床伏図



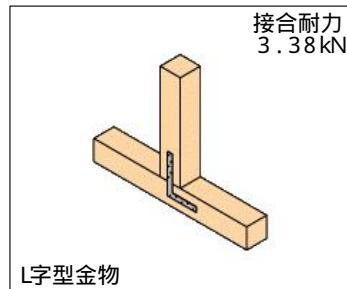
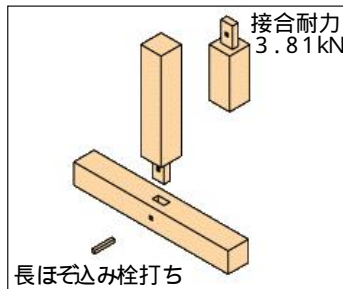
小屋伏図

設計 記録			カク企画 1級建築士事務所 登録番号 福岡県知事登録 第1-10460 1級建築士 大臣登録 第251844号 角田 功	検印	設計年月日	工事名称	様邸新築工事	NO' 7	
					担当	角田	図面名称		各伏図 1/100

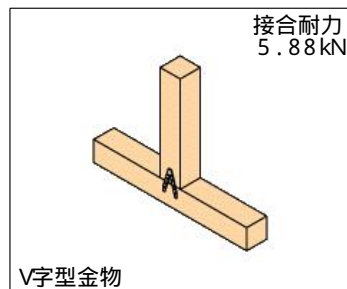
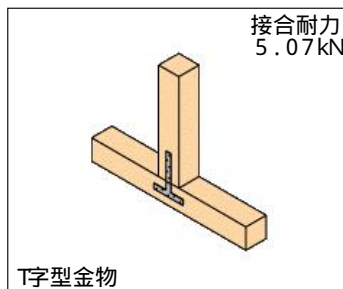
い 短ほぞ差し かすがい 打ち又これらと同等以上の接合方法としたもの



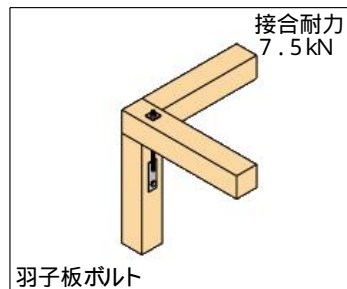
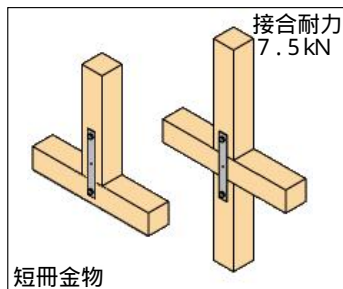
ろ 長ほぞ差し込み栓打ち若しくは厚さ2.3ミリのL字型の鋼板添え板を、柱及び横架材に対してそれぞれ長さ6.5センチメートルの太め鉄丸釘を5本平打ちとしたもの又はこれらと同等以上



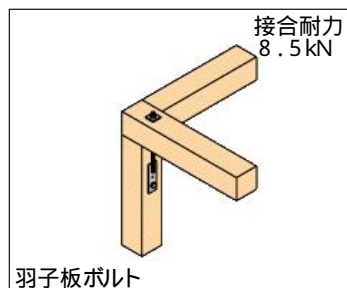
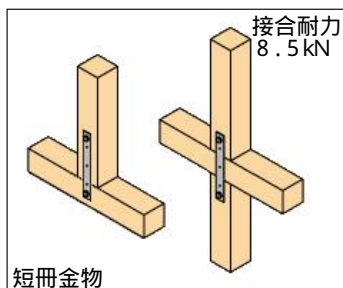
は 厚さ2.3ミリのT字型の鋼板添え板を用い、柱及び横架材にそれぞれ長さ6.5センチの太め鉄丸釘を5本平打ちしたもの若しくは厚さ2.3ミリのV字型の鋼板添え板を用い、柱及び横架材にそれぞれ長さ9センチの太め鉄丸釘を4本平打ちしたもの又はこれらと同等以上



に 厚さ3.2ミリの鋼板添え板に径12ミリのボルトを溶接した金物を用い、柱に対して径12ミリのボルト締め、横架材に対して厚さ4.5ミリ、40ミリの角座金を介してナット締めをしたもの若しくは厚さ3.2ミリの鋼板添え板を用い、上下階の連続する柱に対してそれぞれ径12ミリのボルト締めとしたもの又はこれらと同等以上

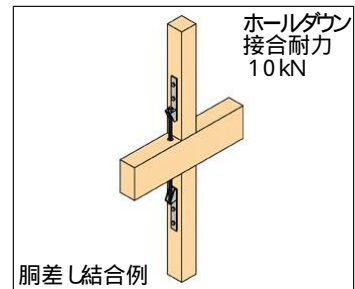
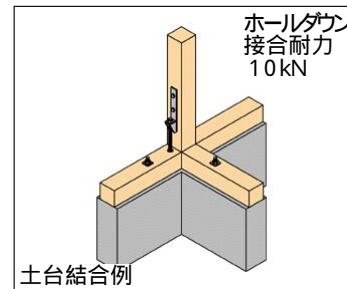


ほ 厚さ3.2ミリの鋼板添え板に径12ミリのボルトを溶接した金物を用い、柱に対して径12ミリのボルト締め及び長さ50ミリ、径4.5ミリのスクルー釘打ち、横架材に対して厚さ4.5ミリ、40ミリの角座金を介してナット締めしたもの又は厚さ3.2ミリの鋼板添え板を用い、上下階の連続する柱に対してそれぞれ径12ミリのボルト締め及び長さ50ミリ、径4.5ミリのスクルー釘打ちしたもの又はこれらと同等以上

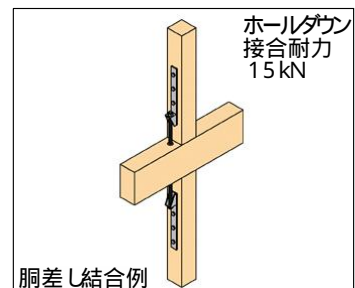
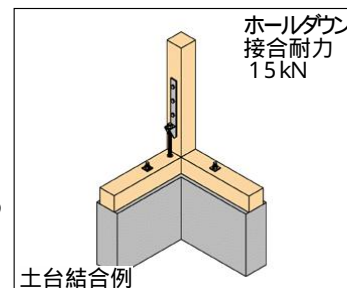


別紙 構造金物の説明図

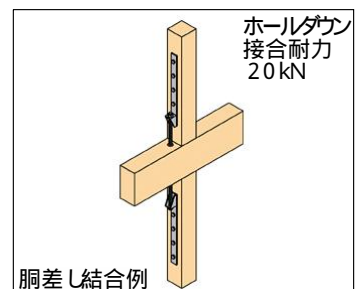
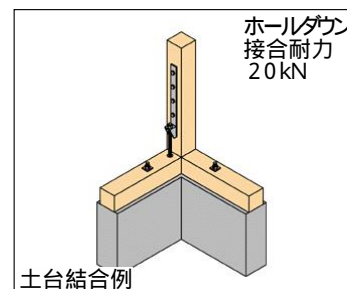
へ 厚さ3.2ミリの鋼板添え板を用い、柱に対して径12ミリのボルト2本、横架材、布基礎若しくは上下階の連続する柱に対して当該鋼板添え板に止め付けた径16ミリのボルトを介して緊結したもの又はこれと同等以上



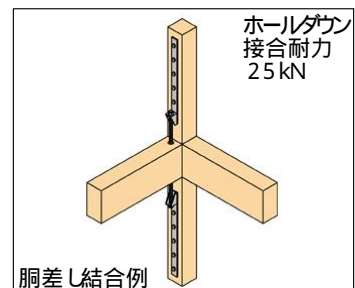
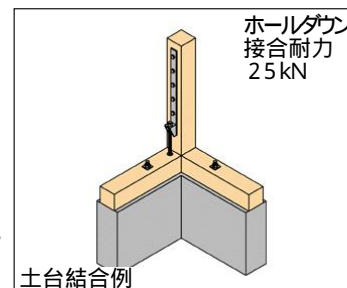
と 厚さ3.2ミリの鋼板添え板を用い、柱に対して径12ミリのボルト3本、横架材（土台を除く）、布基礎若しくは上下階の連続する柱に対して当該鋼板添え板に止め付けた径16ミリのボルトを介して緊結したもの又はこれと同等以上



ち 厚さ3.2ミリの鋼板添え板を用い、柱に対して径12ミリのボルト4本、横架材（土台を除く）、布基礎若しくは上下階の連続する柱に対して当該鋼板添え板に止め付けた径16ミリのボルトを介して緊結したもの又はこれと同等以上



り 厚さ3.2ミリの鋼板添え板を用い、柱に対して径12ミリのボルト5本、横架材（土台を除く）、布基礎若しくは上下階の連続する柱に対して当該鋼板添え板に止め付けた径16ミリのボルトを介して緊結したもの又はこれと同等以上



ぬ (と)に掲げる仕口を2組用いたもの

